

# REKONSTRUKCE AREÁLOVÉ KANALIZACE

Ministerstvo životního prostředí

Vršovická 1142/65  
110 00 Praha 10



*CHJ, spol. s r.o.  
Hněvkovského 1379/8, Praha 4 – Chodov  
IČ: 25123424; DIČ: CZ25123424  
Tel.: 777 638 293, 792 315 319  
E-mail: chjsro@post.cz*

## Seznam závad v potrubí

Číslo	Typ závady	Druh opravy	Strana
1	Prasklina	Vložkování z čistícího otvoru	3
2	Posunutý spoj	Vložkování ze šachty š6	4
3	Prasklina	Vložkování ze šachty š6	5
4	Posunutý spoj	Vložkování ze šachty š6	6
5	Usazeniny	Čištění tlakovou vodou	7
6	Přesazená roura	Frézování robotem	8
7	Pevné usazeniny	Frézování robotem	9
8	Posunutý spoj / Praskliny	Vložkování ze šachty š6	10
9	Usazeniny / Hladina vody	Čištění tlakovou vodou	11
10	Usazeniny	Čištění tlakovou vodou	12
11	Posunutý spoj	Vložkování ze šachty š6	13
12	Posunutý spoj	Vložkování ze šachty š6	14
13	Praskliny / Zaklíněný předmět	Frézování robotem a vložkování z Š1	15
14	Posunutý spoj	Vložkování ze šachty š1	17
15	Usazeniny	Čištění tlakovou vodou	18
16	Posunutý spoj	Vložkování ze šachty š1	19
17	Posunutý spoj	Vložkování ze šachty š1	20
18	Prasklina	Vložkování ze šachty š2	21
19	Prasklina	Výkop v rámci šachty š6	22
20	Prasklina	Vložkování ze šachty š6	23
21	Prasklina	Vložkování ze šachty š6/š1	24
22	Prasklina	Vložkování ze šachty š1	25
23	Prasklina	Vložkování z výkopu u č24	26
24	Destrukce	Výkop	28
25	Předmět vestavěný do stoky	Výkop	30
26	Usazeniny	Není nutné realizovat	32
27	Posunutý spoj	Není nutné realizovat	33
28	Destrukce - rozlomení	4x Vložkování ze šachty š5/š2	34
29	Prasklina	Vložkování ze šachty š5/š2	36
30	Prasklina	2x Vložkování ze šachty š5/š2	37
31	Posunutý spoj	Vložkování ze šachty š5	38
32	Posunutý spoj	Vložkování ze šachty š5	39
33	Usazeniny	Čištění tlakovou vodou	40
34	Prasklina	4x Vložkování ze šachty š5	41
35	Posunutý spoj	Vložkování ze šachty š5	42

Císlo	Typ závady	Druh opravy	Strana
36	Posunutý spoj	Vložkování ze šachty š5	43
37	Posunutý spoj	Vložkování ze šachty š5	44
38	Přesazená přípojka	Výkop	45
39	Přesazená přípojka	Výkop	46
40	Usazeniny	Není nutné realizovat	47

---

### ***Závady neuvedené v mapové příloze***

---

Typ závady	Druh opravy
<i>Povrchový znak šachty Š1 je pod terénem</i>	<i>Výkop – výšková úprava</i>
<i>Chybějící stupačka v šachtě Š2</i>	<i>Doplnění stupačky</i>
<i>Popraskané dno v šachtě Š4</i>	<i>Úprava dna</i>
<i>Neexistující šachta Š5 (u napojení na veřejnou kanalizaci)</i>	<i>Vybudování šachty</i>
<i>Neexistující šachta Š6</i>	<i>Vybudování šachty</i>

---

### ***Souhrnné údaje – předpoklad***

---

Celková délka výkopových prací: 20 metrů

Celková počet vložek: 32 vložek

Celková délka potrubí k vyčištění: 120 metrů

---

### *Závada č. 1*

---

Úsek: dešťový svod D1 – po toku

Typ závady: prasklina

Materiál a dimenze: litina DN 125

Lokalizace: stoupačka - před patkovým kolenem

Staničení: 1,2 – 1,4 s. m.

Typ opravy: vložkování z čistícího otvoru



---

## Závada č. 2

---

Úsek: dešťový svod D1 – po toku

Typ závady: posunutý spoj

Materiál a dimenze: kamenina DN 125

Lokalizace: za 1. odbočkou

Staničení: 21,2 s. m.

Typ opravy: vložkování ze šachty Š6



---

### Závada č. 3

---

Úsek: dešťový svod D1 – po toku

Typ závady: praskliny

Materiál a dimenze: kamenina DN 125

Lokalizace: za 1. odbočkou

Staničení: 21,8 s. m.

Typ opravy: vložkování ze šachty Š6





---

### Závada č. 4

---

Úsek: dešťový svod D1 – po toku

Typ závady: posunutý spoj

Materiál a dimenze: kamenina/litina DN 125

Lokalizace: za 1. odbočkou

Staničení: 22,3 s. m.

Typ opravy: vložkování ze šachty Š6



---

### Závada č. 5

---

Úsek: dešťový svod D1 – po toku

Typ závady: usazeniny

Materiál a dimenze: litina DN 125

Lokalizace: za 1. odbočkou

Staničení: 23,5 – 24,8 s. m.

Typ opravy: čištění tlakovou vodou





---

## Závada č. 6

---

Úsek: dešťový svod D1 – po toku

Typ závady: přesazená roura (PVC)

Materiál a dimenze: litina DN 125

Lokalizace: za 1. odbočkou

Staničení: 24,8 s. m.

Typ opravy: frézování robotem ze šachty Š6



---

### Závada č. 7

---

Úsek: svod D2 – po toku

Typ závady: pevné usazeniny (beton)

Materiál a dimenze: litina DN 125

Lokalizace: za patkovým kolenem

Staničení: 2,8 – 3,0 s. m.

Typ opravy: frézování robotem ze šachty Š6



---

## Závada č. 8

---

Úsek: svod D2 – po toku

Typ závady: posunutý spoj a praskliny)

Materiál a dimenze: kamenina DN 125

Lokalizace: za 1. odbočkou

Staničení: 7,8 s. m.

Typ opravy: vložkování ze šachty Š6





---

## Závada č. 9

---

Úsek: svod D2 – po toku

Typ závady: usazeniny a hladina vody

Materiál a dimenze: kamenina DN 125

Lokalizace: za 1. odbočkou

Staničení: 8,8 – 10,2 s. m.

Typ opravy: čištění tlakovou vodou



---

## *Závada č. 10*

---

Úsek: svod D2 – po toku

Typ závady: usazeniny

Materiál a dimenze: kamenina DN 125

Lokalizace: za 3. odbočkou

Staničení: 20,9 – 21,8 s. m.

Typ opravy: čištění tlakovou vodou



---

## *Závada č. 11*

---

Úsek: svod D2 – po toku

Typ závady: posunutý spoj

Materiál a dimenze: kamenina DN 125

Lokalizace: za 3. odbočkou

Staničení: 21,8 s. m.

Typ opravy: vložkování ze šachty Š6





---

## Závada č. 12

---

Úsek: svod D2 – po toku

Typ závady: usazeniny

Materiál a dimenze: kamenina DN 125

Lokalizace: za 3. odbočkou

Staničení: 23,6 s. m.

Typ opravy: vložkování ze šachty Š6



---

### *Závada č. 13*

---

Úsek: stoupačka č. 1 – po toku

Typ závady: prasklina a zaklíněný předmět

Materiál a dimenze: kamenina DN 125

Lokalizace: v ohybu?

Staničení: 3,8 s. m.

Typ opravy: Frézování robotem a vložkování ze šachty Š1





---

## *Závada č. 14*

---

Úsek: stoupačka č. 1 – po toku

Typ závady: posunutý spoj

Materiál a dimenze: kamenina DN 125

Lokalizace: před šachtou Š1

Staničení: 4,8 s. m.

Typ opravy: vložkování ze šachty Š1





---

### *Závada č. 15*

---

Úsek: stoupačka č. 1 – po toku

Typ závady: usazeniny

Materiál a dimenze: kamenina DN 125

Lokalizace: před šachtou Š1

Staničení: 8,0 - 11,3 s. m.

Typ opravy: čištění tlakovou vodou



---

## Závada č. 16

---

Úsek: stoupačka č. 1 – po toku

Typ závady: posunutý spoj

Materiál a dimenze: kamenina DN 125

Lokalizace: před šachtou Š1

Staničení: 9,4 s. m.

Typ opravy: vložkování ze šachty Š1





---

### *Závada č. 17*

---

Úsek: stoupačka č. 1 – po toku

Typ závady: posunutý spoj

Materiál a dimenze: kamenina DN 125

Lokalizace: před šachtou Š1

Staničení: 10,3 s. m.

Typ opravy: vložkování ze šachty Š1



---

### *Závada č. 18*

---

Úsek: ze šachty Š2 směrem k šachtě Š1 – proti toku

Typ závady: praskliny

Materiál a dimenze: kamenina DN 200

Lokalizace: před šachtou Š2

Staničení: 9,7 s. m.

Typ opravy: vložkování ze šachty Š2



---

### *Závada č. 19*

---

Úsek: ze šachty Š2 směrem k šachtě Š1 – proti toku

Typ závady: praskliny

Materiál a dimenze: kamenina DN 200

Lokalizace: před šachtou Š1

Staničení: 19,3 – 21,2 s. m.

Typ opravy: výkop v rámci usazení šachty Š6





---

## *Závada č. 20*

---

Úsek: ze šachty Š2 směrem k šachtě Š1 – proti toku

Typ závady: praskliny

Materiál a dimenze: kamenina DN 200

Lokalizace: před šachtou Š1

Staničení: 18,1 s. m.

Typ opravy: vložkování ze šachty Š6



---

### Závada č. 21

---

Úsek: ze šachty Š2 směrem k šachtě Š1 – proti toku

Typ závady: praskliny

Materiál a dimenze: kamenina DN 200

Lokalizace: před šachtou Š1

Staničení: 25,7 s. m.

Typ opravy: vložkování ze šachty Š6 nebo Š1



---

## Závada č. 22

---

Úsek: ze šachty Š2 směrem k šachtě Š1 – proti toku

Typ závady: praskliny

Materiál a dimenze: kamenina DN 200

Lokalizace: před šachtou Š1

Staničení: 31,7 s. m.

Typ opravy: vložkování ze šachty Š1





---

### *Závada č. 23*

---

Úsek: ze šachty Š2 směrem k šachtě Š4 – „Horní kanalizace“ – proti toku

Typ závady: praskliny

Materiál a dimenze: kamenina DN 200

Lokalizace: před šachtou Š2

Staničení: 9,2 – 9,4 s. m.

Typ opravy: vložkování z výkopu k závadě č. 24





---

### Závada č. 24

---

Úsek: ze šachty Š2 směrem k šachtě Š4 – „Horní kanalizace“ – proti toku

Typ závady: destrukce – chybějící části

Materiál a dimenze: kamenina DN 200

Lokalizace: před šachtou Š2

Staničení: 10,2-11,2 s. m.

Typ opravy: výkop





---

### *Závada č. 25*

---

Úsek: ze šachty Š2 směrem k šachtě Š4 – „Horní kanalizace“ – proti toku

Typ závady: předmět vestavěný do konstrukce stoky

Materiál a dimenze: kamenina DN 200

Lokalizace: před šachtou Š4

Staničení: 35,0 – 35,8 s. m.

Typ opravy: výkop









---

### Závada č. 26

---

Úsek: ze šachty Š2 směrem k šachtě Š4 – „Dolní kanalizace“ – proti toku

Typ závady: usazeniny

Materiál a dimenze: kamenina DN 200

Lokalizace: před šachtou Š2

Staničení: 5,1 – 10,2 s. m.

Typ opravy: není nutno realizovat – umrtvený úsek (čištění tlakovou vodou)



---

### Závada č. 26

---

Úsek: ze šachty Š2 směrem k šachtě Š4 – „Dolní kanalizace“ – proti toku

Typ závady: usazeniny

Materiál a dimenze: kamenina DN 200

Lokalizace: před šachtou Š2

Staničení: 19,0 s. m.

Typ opravy: není nutno realizovat – umrtvený úsek (vložkování ze šachty Š2)



---

### *Závada č. 28*

---

Úsek: ze šachty Š2 směrem k šachtě Š3 a napojení na veřejnou kanalizaci – po toku

Typ závady: destrukce - rozlomení

Materiál a dimenze: kamenina DN 200

Lokalizace: před šachtou Š2

Staničení: 13,5 – 15,2 s. m.

Typ opravy: 4x vložkování ze šachty Š2 nebo Š5







---

### Závada č. 29

---

Úsek: ze šachty Š2 směrem k šachtě Š3 a napojení na veřejnou kanalizaci – po toku

Typ závady: praskliny

Materiál a dimenze: kamenina DN 200

Lokalizace: před šachtou Š2

Staničení: 18,7 s. m.

Typ opravy: vložkování ze šachty Š2 nebo Š5



---

### Závada č. 30

---

Úsek: ze šachty Š2 směrem k šachtě Š3 a napojení na veřejnou kanalizaci – po toku

Typ závady: praskliny

Materiál a dimenze: kamenina DN 200

Lokalizace: před šachtou Š2

Staničení: 19,4 – 20,0 s. m.

Typ opravy: 2x vložkování ze šachty Š2 nebo Š5



---

### *Závada č. 31*

---

Úsek: ze šachty Š2 směrem k šachtě Š3 a napojení na veřejnou kanalizaci – po toku

Typ závady: posunutý spoj

Materiál a dimenze: kamenina DN 200

Lokalizace: před napojením na kanalizaci pro veřejnou potřebu

Staničení: 21,0 s. m.

Typ opravy: vložkování ze šachty Š5



---

### Závada č. 32

---

Úsek: ze šachty Š2 směrem k šachtě Š3 a napojení na veřejnou kanalizaci – po toku

Typ závady: posunutý spoj

Materiál a dimenze: kamenina DN 200

Lokalizace: před napojením na kanalizaci pro veřejnou potřebu

Staničení: 23,8 s. m.

Typ opravy: vložkování ze šachty Š5





---

### Závada č. 33

---

Úsek: ze šachty Š2 směrem k šachtě Š3 a napojení na veřejnou kanalizaci – po toku

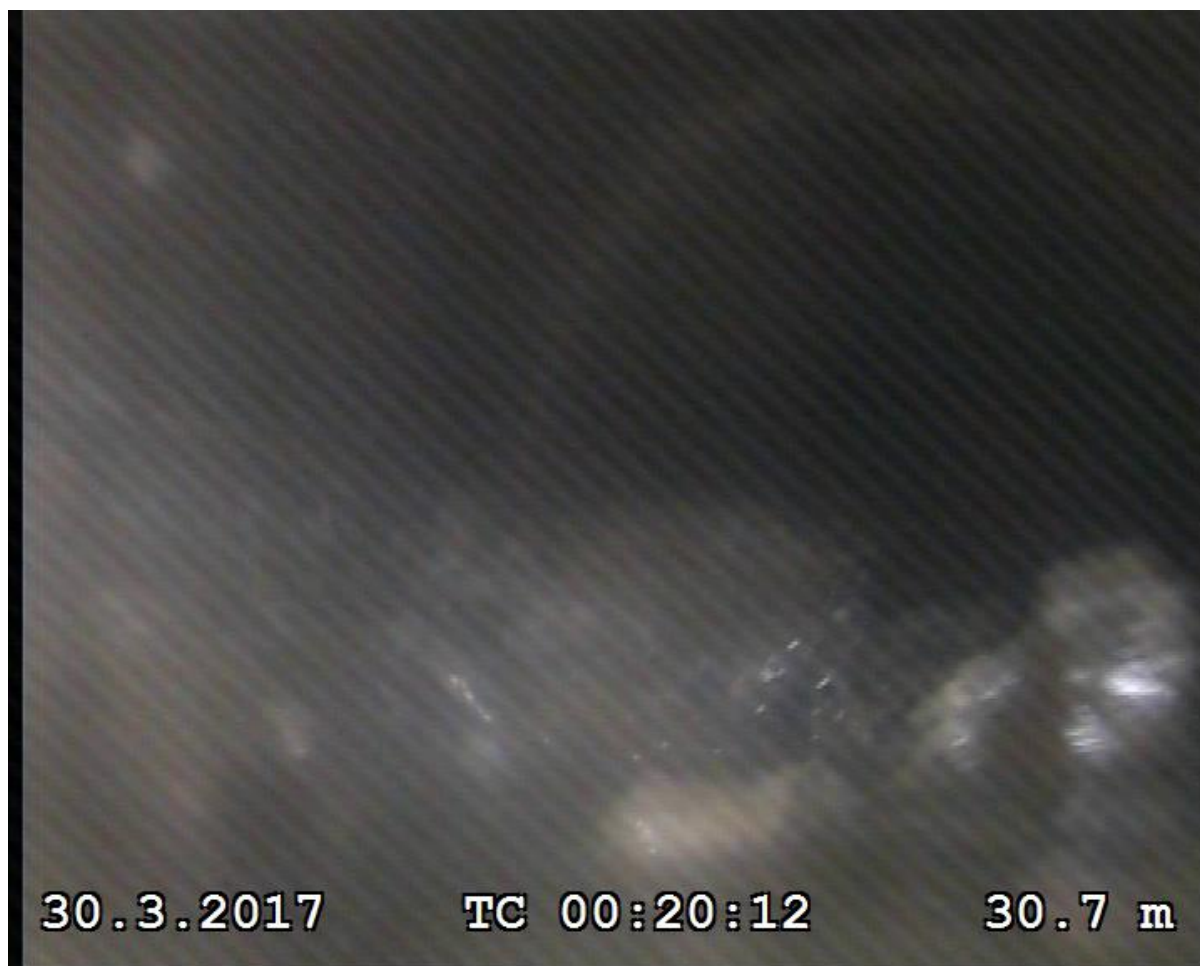
Typ závady: usazeniny

Materiál a dimenze: kamenina DN 200

Lokalizace: před napojením na kanalizaci pro veřejnou potřebu

Staničení: 30,1 – 32,0 s. m.

Typ opravy: čištění tlakovou vodou



---

### Závada č. 34

---

Úsek: ze šachty Š2 směrem k šachtě Š3 a napojení na veřejnou kanalizaci – po toku

Typ závady: praskliny

Materiál a dimenze: kamenina DN 200

Lokalizace: před napojením na kanalizaci pro veřejnou potřebu

Staničení: 31,8 – 33,2 s. m.

Typ opravy: 4x vložkování ze šachty Š5, popřípadě výkop v rámci usazení šachty Š5



---

### Závada č. 35

---

Úsek: ze šachty Š2 směrem k šachtě Š3 a napojení na veřejnou kanalizaci – po toku

Typ závady: posunutý spoj

Materiál a dimenze: kamenina DN 200

Lokalizace: před napojením na kanalizaci pro veřejnou potřebu

Staničení: 40,7 s. m.

Typ opravy: vložkování ze šachty Š5



---

### Závada č. 36

---

Úsek: ze šachty Š2 směrem k šachtě Š3 a napojení na veřejnou kanalizaci – po toku

Typ závady: posunutý spoj

Materiál a dimenze: kamenina DN 200

Lokalizace: před napojením na kanalizaci pro veřejnou potřebu

Staničení: 41,7 s. m.

Typ opravy: vložkování ze šachty Š5





---

### *Závada č. 37*

---

Úsek: ze šachty Š2 směrem k šachtě Š3 a napojení na veřejnou kanalizaci – po toku

Typ závady: posunutý spoj

Materiál a dimenze: kamenina DN 200

Lokalizace: před napojením na kanalizaci pro veřejnou potřebu

Staničení: 43,7 s. m.

Typ opravy: vložkování ze šachty Š5



---

### Závada č. 38

---

Úsek: ze šachty Š4 směrem k šachtě Š2- „Horní kanalizace“ – po toku

Typ závady: přesazená přípojka

Materiál a dimenze: kamenina DN 200

Lokalizace: přípoj z UV2

Staničení: 2,6 s. m.

Typ opravy: výkop



---

### Závada č. 39

---

Úsek: ze šachty Š4 směrem k šachtě Š2- „Horní kanalizace“ – po toku

Typ závady: přesazená přípojka

Materiál a dimenze: kamenina DN 200

Lokalizace: přípoj z UV1

Staničení: 18,0 s. m.

Typ opravy: výkop



---

### Závada č. 40

---

Úsek: ze šachty Š4 směrem k šachtě Š2- „Dolní kanalizace“ – po toku

Typ závady: usazeniny

Materiál a dimenze: kamenina DN 200

Lokalizace: mezi šachtami Š2 a Š4

Staničení: 33,8 - ? s. m.

Typ opravy: není nutno realizovat – umrtvený úsek (čištění tlakovou vodou)

